



RD 21

5 kk

typ

177,40 m²

plocha domu*

29,00 m²

terasa

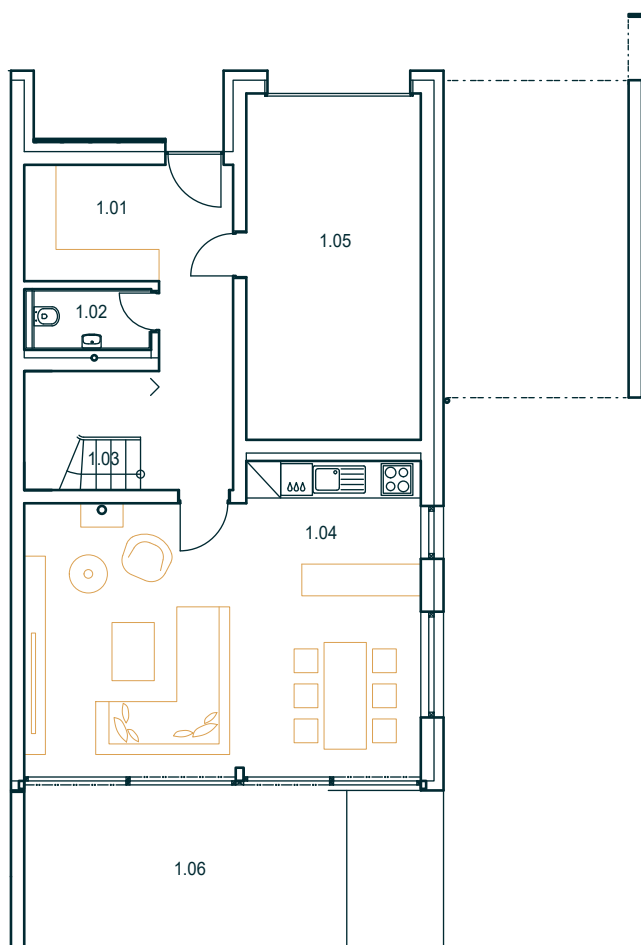
370,00 m²

parcela

3x

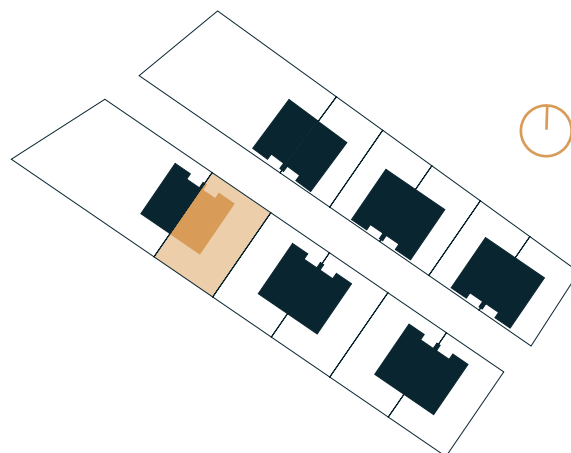
parkovací stání

1. NP



č. m.	místnost	plocha
1.01	chodba + sch. prostor	18,47 m²
1.02	wc	2,93 m²
1.03	schodiště	4,86 m²
1.04	obývací pokoj a kuchyně	41,13 m²
1.05	garáž	21,83 m²
1.06	terasa	18,30 m²

Užitná plocha podlaží 89,22 m²



*Podlahová plocha dle nařízení vlády 366/2013



RD 21

5 kk

typ

177,40 m²

plocha domu*

29,00 m²

terasa

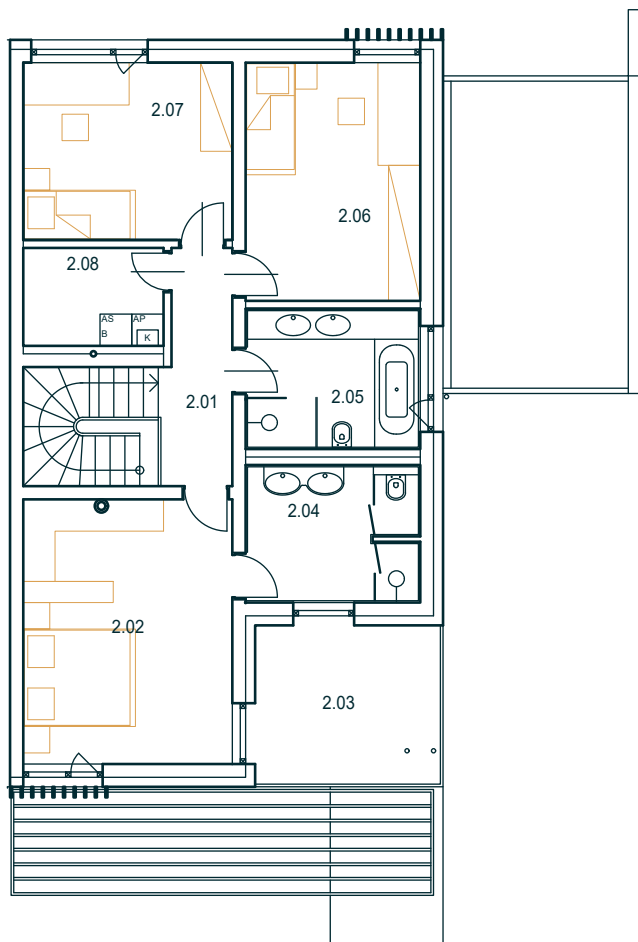
370,00 m²

parcelsa

3x

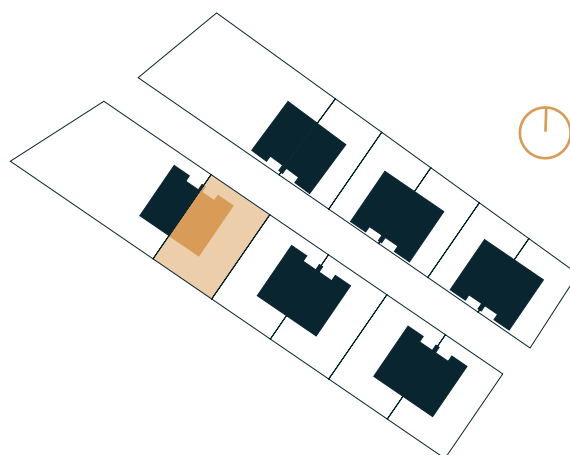
parkovací stání

2. NP



č. m.	místnost	plocha
A2.01	chodba	8,35 m ²
A2.02	ložnice	17,70 m ²
A2.03	terasa	10,71 m ²
A2.04	pokoj	8,75 m ²
A2.05	koupelna	8,92 m ²
A2.06	pokoj	15,02 m ²
A2.07	pokoj	13,23 m ²
A2.08	technická místnost	4,90 m ²

Užitná plocha podlaží 87,58 m²



*Podlahová plocha dle nařízení vlády 366/2013

Nové Jaktáře



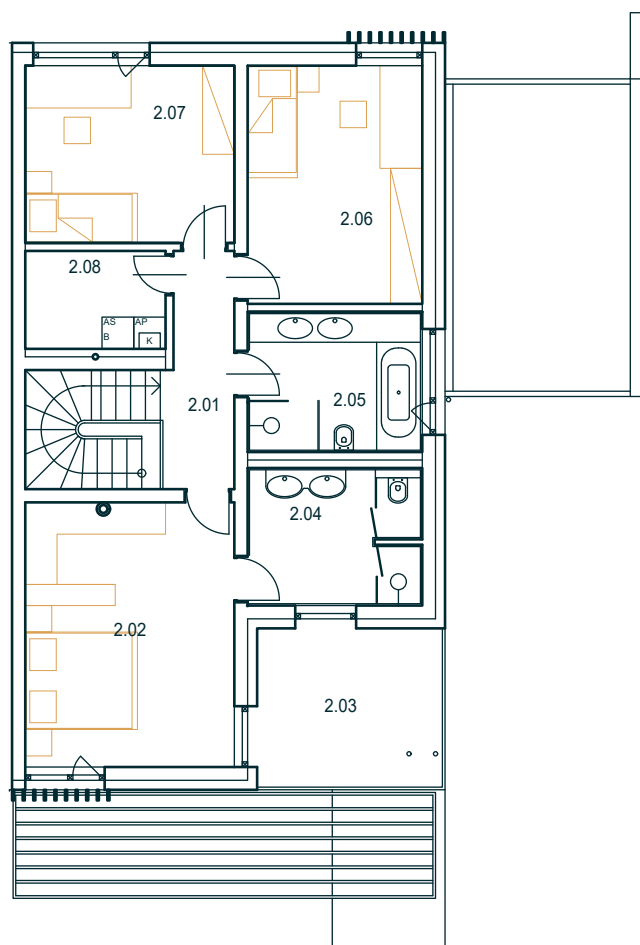
„Upozornění: Schéma půdorysu představuje dispoziční řešení bytu. Zobrazené vybavení nábytkem, vestavěné skříně, kuchyňská linka včetně spotřebičů a pračky nejsou součástí dodávky bytu. Toto vybavení je zobrazeno pouze pro názornost. Specifikace pro konstrukce, povrchové úpravy a vybavení je předmětem přílohy standardů. Prodejní podlahová plocha bytu je vypočtena dle nařízení vlády č.366/2013 Sb. Veškeré informace, jakkoliv publikované v tomto dokumentu jsou nezávazné marketingové informace obecné povahy, které nelze vykládat jako nabídku na uzavření smlouvy ani se jich nelze dovolávat.“



NADSTANDARTNÍ ŘEŠENÍ

ROZŠÍŘENÍ O RODIČOVSKOU KOUPELNU

2. NP



č. m.	místnost	plocha
2.01	chodba	6,32 m²
2.02	ložnice	19,93 m²
2.03	terasa	10,71 m²
2.04	koupelna	8,53 m²
2.05	koupelna	8,92 m²
2.06	pokoj	15,02 m²
2.07	pokoj	13,23 m²
2.08	technická místnost	5,00 m²

Užitná plocha podlaží 87,66 m²