



# RD 18

5 kk

typ

177,40 m<sup>2</sup>

plocha domu\*

29,00 m<sup>2</sup>

terasa

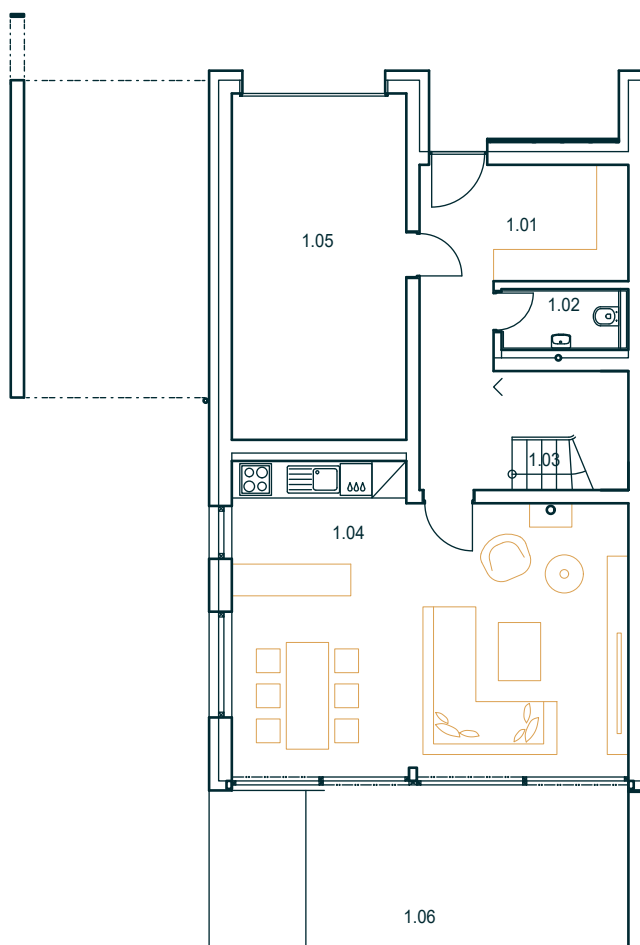
370,00 m<sup>2</sup>

parcela

3x

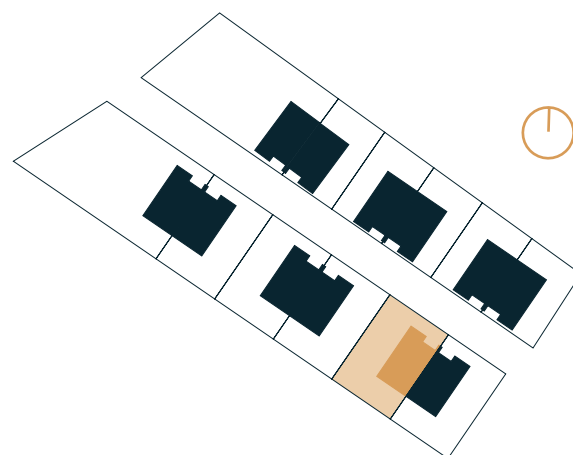
parkovací stání

## 1. NP



č. m.	místnost	plocha
1.01	chodba + sch. prostor	<b>18,47 m<sup>2</sup></b>
1.02	wc	<b>2,93 m<sup>2</sup></b>
1.03	schodiště	<b>4,86 m<sup>2</sup></b>
1.04	obývací pokoj a kuchyně	<b>41,13 m<sup>2</sup></b>
1.05	garáž	<b>21,83 m<sup>2</sup></b>
1.06	terasa	<b>18,30 m<sup>2</sup></b>

**Užitná plocha podlaží 89,22 m<sup>2</sup>**



\*Podlahová plocha dle nařízení vlády 366/2013



# RD 18

5 kk

typ

177,40 m<sup>2</sup>

plocha domu\*

29,00 m<sup>2</sup>

terasa

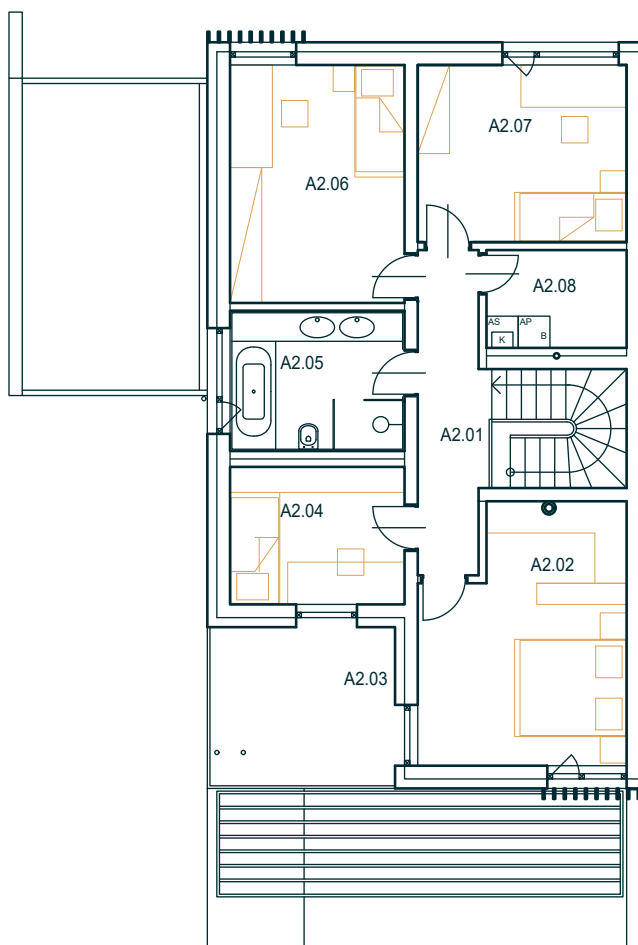
370,00 m<sup>2</sup>

parcela

3x

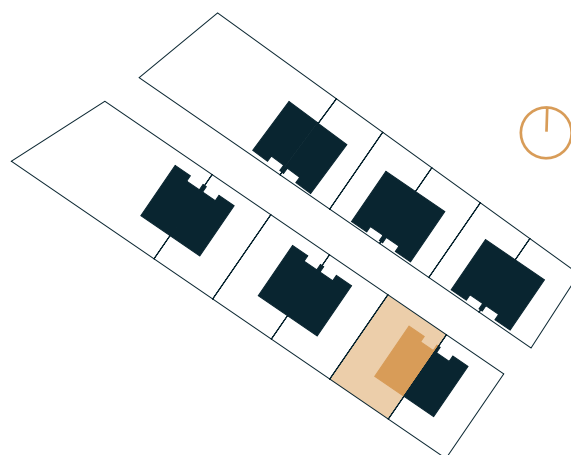
parkovací stání

## 2. NP



č. m.	místnost	plocha
A2.01	chodba	8,35 m <sup>2</sup>
A2.02	ložnice	17,70 m <sup>2</sup>
A2.03	terasa	10,71 m <sup>2</sup>
A2.04	pokoj	8,75 m <sup>2</sup>
A2.05	koupelna	8,92 m <sup>2</sup>
A2.06	pokoj	15,02 m <sup>2</sup>
A2.07	pokoj	13,23 m <sup>2</sup>
A2.08	technická místnost	4,90 m <sup>2</sup>

**Užitná plocha podlaží 87,58 m<sup>2</sup>**



\*Podlahová plocha dle nařízení vlády 366/2013



# Nové Jaktáře



„Upozornění: Schéma půdorysu představuje dispoziční řešení bytu. Zobrazené vybavení nábytkem, vestavěné skříně, kuchyňská linka včetně spotřebičů a pračky nejsou součástí dodávky bytu. Toto vybavení je zobrazeno pouze pro názornost. Specifikace pro konstrukce, povrchové úpravy a vybavení je předmětem přílohy standardů. Prodejní podlahová plocha bytu je vypočtena dle nařízení vlády č.366/2013 Sb. Veškeré informace, jakkoliv publikované v tomto dokumentu jsou nezávazné marketingové informace obecné povahy, které nelze vykládat jako nabídku na uzavření smlouvy ani se jich nelze dovolávat.“

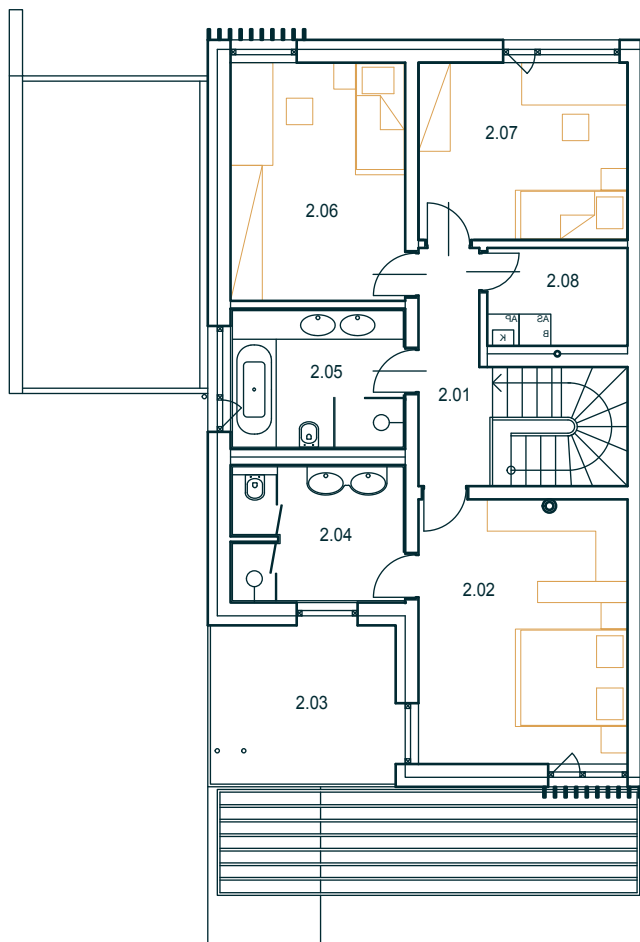




## NADSTANDARTNÍ ŘEŠENÍ

ROZŠÍŘENÍ O RODIČOVSKOU KOUPELNU

### 2. NP



č. m.	místnost	plocha
2.01	chodba	<b>6,32 m<sup>2</sup></b>
2.02	ložnice	<b>19,93 m<sup>2</sup></b>
2.03	terasa	<b>10,71 m<sup>2</sup></b>
2.04	koupelna	<b>8,53 m<sup>2</sup></b>
2.05	koupelna	<b>8,92 m<sup>2</sup></b>
2.06	pokoj	<b>15,02 m<sup>2</sup></b>
2.07	pokoj	<b>13,23 m<sup>2</sup></b>
2.08	technická místnost	<b>5,00 m<sup>2</sup></b>

**Užitná plocha podlaží 87,66 m<sup>2</sup>**